

EVEDALS VÄRDSHUS

Våren 2001 brann det mycket populära Evedals värdshus som en gång byggts som socityshus i hälsobrunnsmiljön vid Evedal intill Helgasjön i Växjö.

Det nya huset, som har en större byggnadsarea än det tidigare, skall vara ett modernt hus som är nätt, sakligt och stillsamt. Det ska balansera men inte konkurrera med den intilliggande äldre byggnad som innehåller vandrarhem.

Byggnaden ska uppföras med trästomme och slätspontad, grå slamfärgad träpanel, tak och plåtdetaljer av förzinkad plåt, fönster och dörrar i trä där karmar målas i en gulocker kulör.

Arkitekt: Tomas Broman, LBE arkitekt.

Landskap: Göran Svantesson, Växjö kommun.

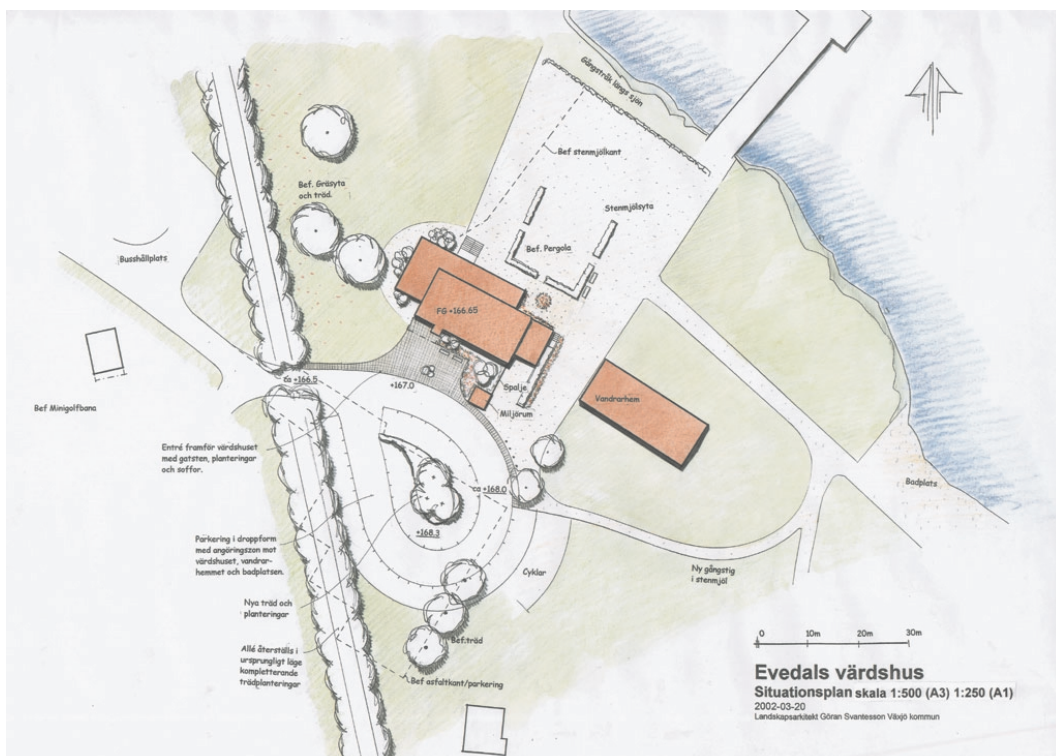
Byggherre: Växjö kommun

Bruttoarea: 650 m²

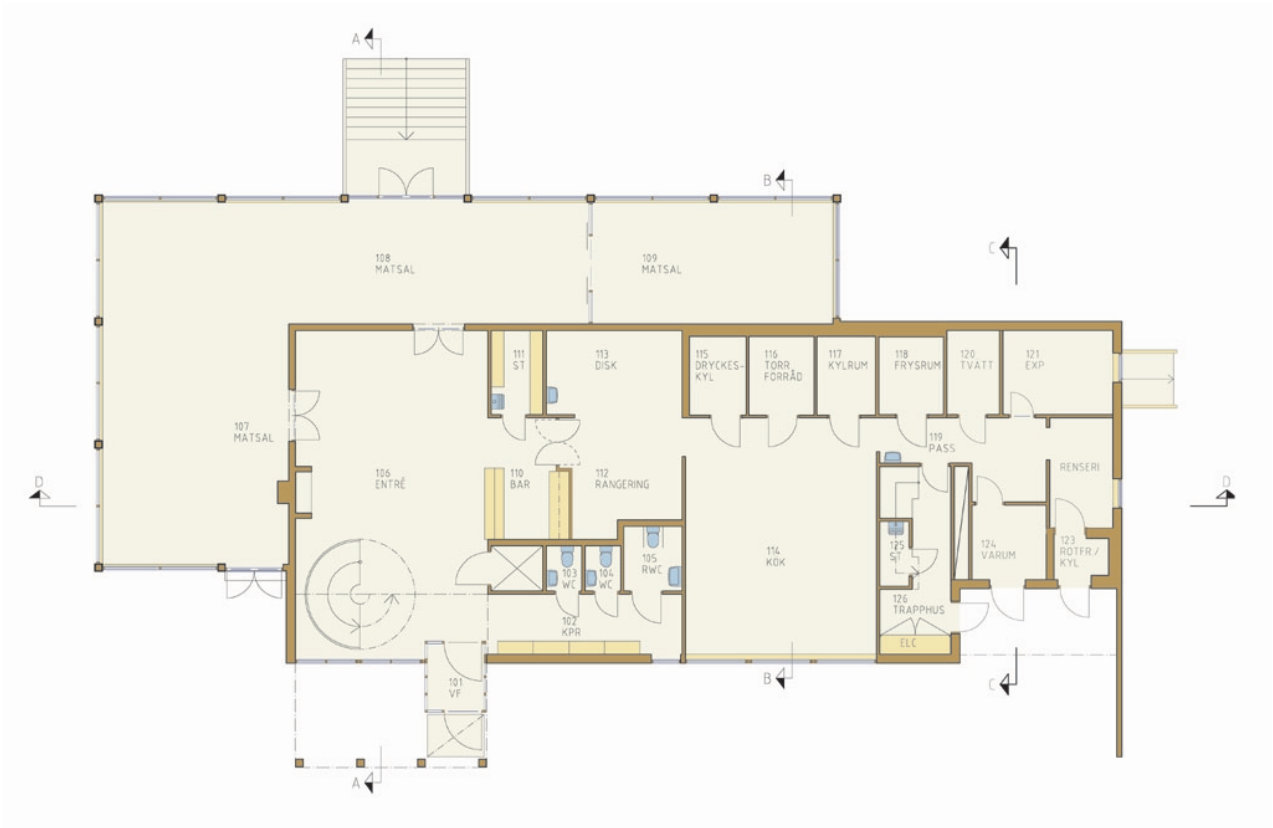
Byggnadsår: Ej påbörjat, beräknad byggstart maj 2002.



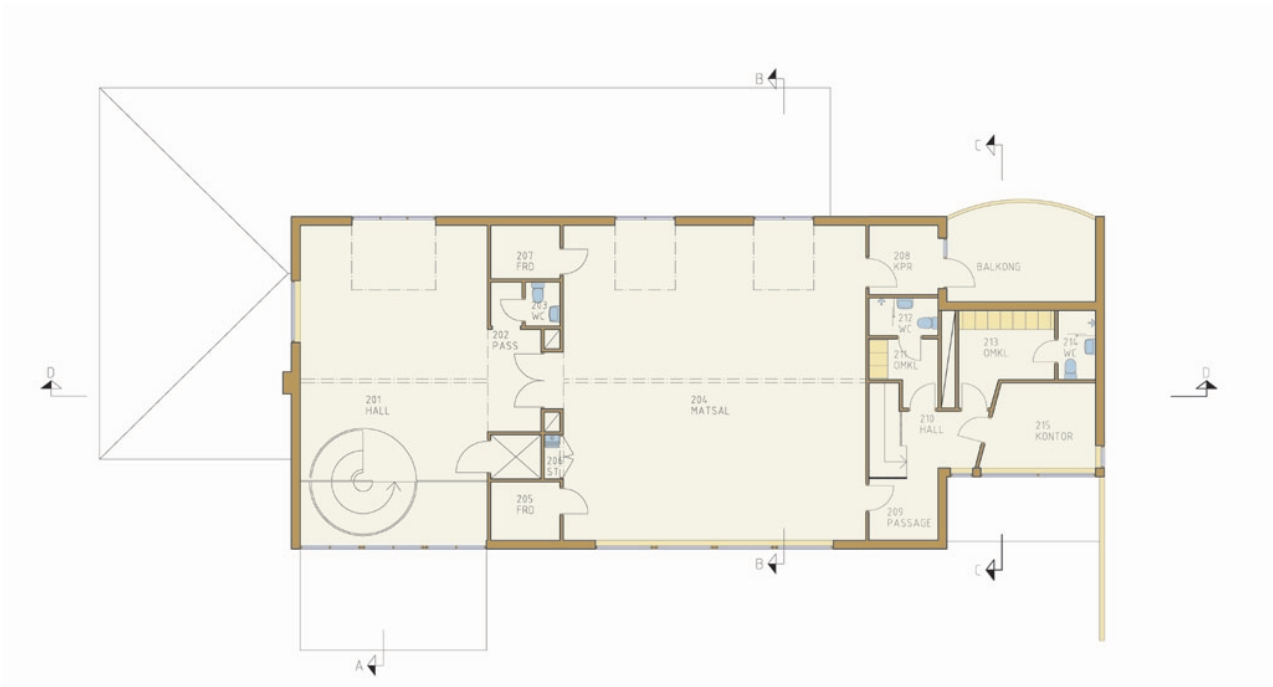
Entréperspektiv



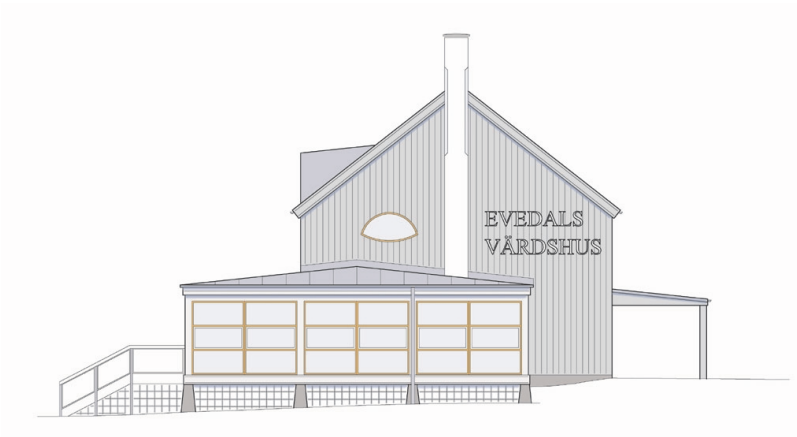
Situationsplan



Plan 1



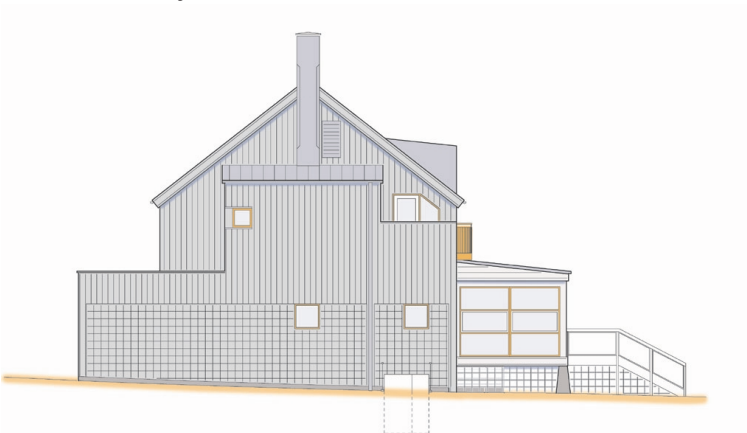
Plan 2



Fasad mot nordväst



Fasad mot sydväst



Fasad mot sydost



Fasad mot nordost



Sektion genom entréhall



Perspektiv från sjösidan