

# VILLEKULLA DAGHEM

I stadsdelen Hovshaga i Växjö, mellan en till daghem ombyggd ICA-affär och en kyrka, skulle det byggas ett nytt daghem med språkförskola.

Det nya huset fick en långsträckt form som sluter trädgårdsrummet. Uttrycket är enkelt och lekfullt mot entré och gård. Mot kyrkan bildar det nya huset en lugn inramning till kyrkans entrégård.

Naturmaterial har eftersträvat i byggnadsmaterialen: Trästomme med cellulosafiberisolering utan ångspärr. Utvändigt olika typer av träpaneler, slamfärgade i sammanlagt sex olika kulörer, på taket papp. Invändigt mycket träpanel på tak och vägg, på golven oljad ek och klinker.

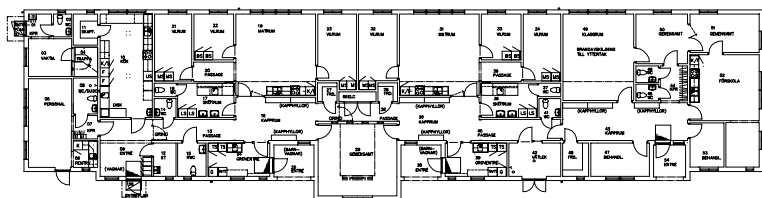
**Arkitekt:** Tomas Broman, BOA arkitekt

**Landskap:** Lena Gunnarsson, Lund

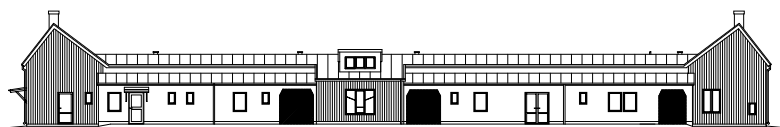
**Byggherre:** VöFAB, Växjö

**Bruttoarea:** 600 m<sup>2</sup>

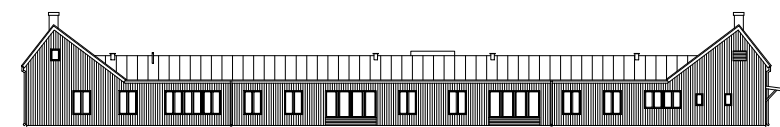
**Byggnadsår:** 1998



Plan



Entréfasad



Fasad mot kyrkan

