

KVARNGÅRDEN ÄLDREBOENDE

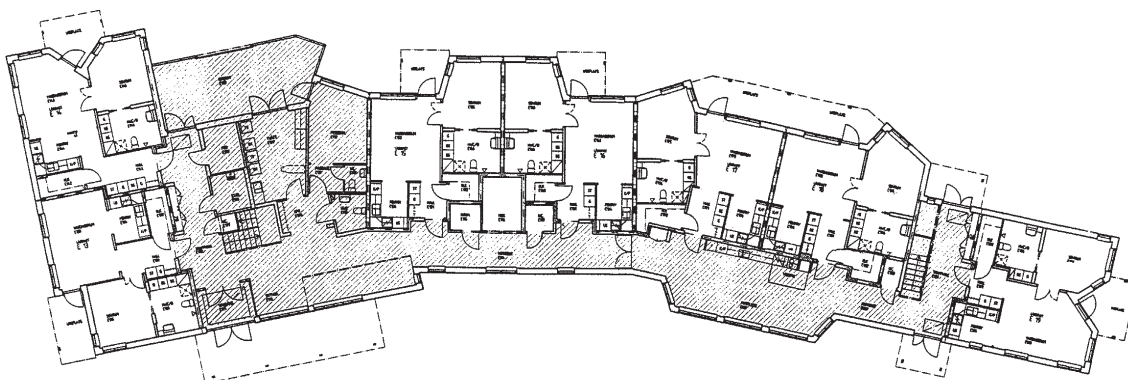
Kvarngården ligger i ett mindre samhälle utanför Växjö. Det innehåller 17 lägenheter om ca 50 m². Lägenheterna är placerade utmed en enkelsidig korridor som med sin svängda form, utvidgningar och öppningar i bjälklag också är ett föränderligt gemensamt rum. Husets böjda form och rörelse är anpassade för att ge en kontrast och ett samspel med det samtidigt ombyggda ålderdomshemmet.

Trä är lokala, traditionella byggnadsmaterialet. Kvarngården fortsätter denna tradition, även om det är ett ovanligt stort trähus med sina tre våningar. Trä har också använts i stor utsträckning som ytskikt, både utvändigt och invändigt. Även värmeisolering och skivmaterial är träbase-
rade produkter. Kring Kvarngårdens konstruktion och byggnadssätt har ett större forskningsprojekt genomförts.

Arkitekt: Tomas Broman, Broman ark.kontor
Färgsättning: Jostein Saether, Skilleby Ateljé, Järna
Inredning: Ulrika Wallin, Asmussens, Järna
Landskap: Lena Gunnarsson, Lund
Byggherre: Vårdenshus AB
Hyresgäst: Omsorgsförvaltningen
Bruttoarea: 1 300 m²
Byggnadsår: 1994



Entréfasad



Bottenplan



